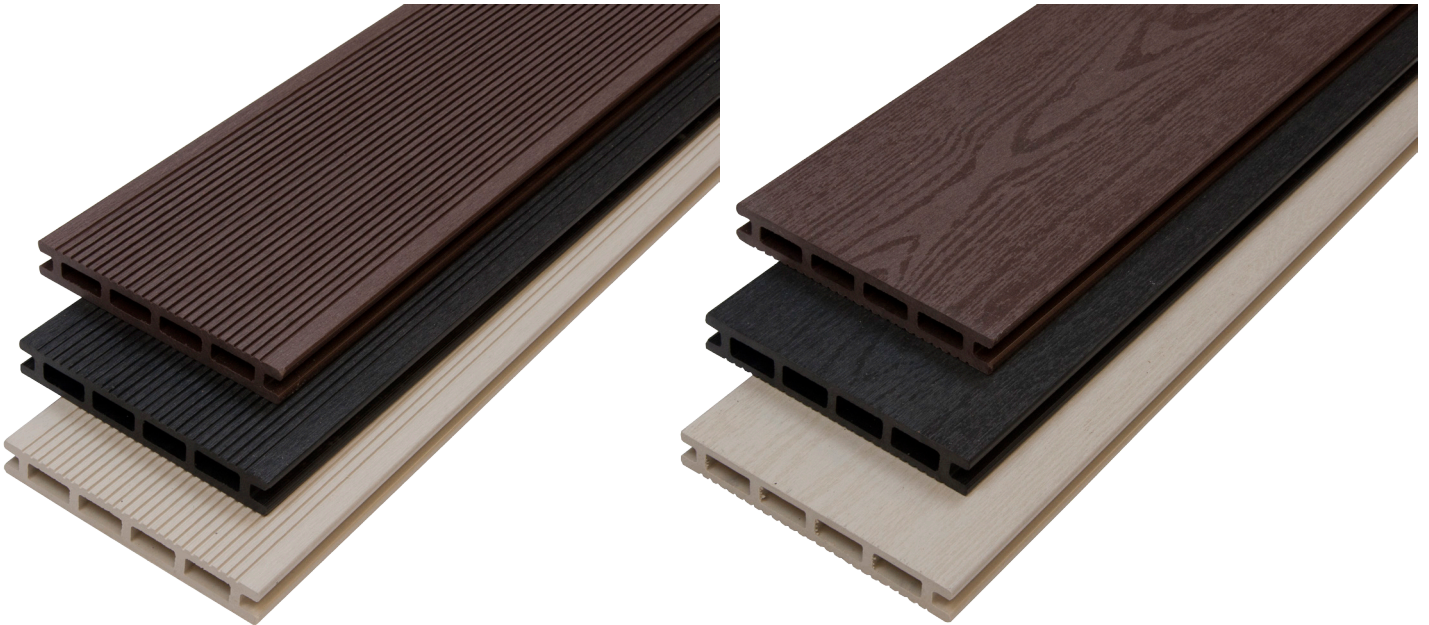


MONTERINGSANVISNING DELTA KOMPOSIT DECKING



Strand Delta komposit decking

Tjocklek: 20 mm
Bredd: 150 mm
Längd: 2 900 mm
Vikt: ca 9.5 kg per plank

Färger: Black (mörk antracit) / Coffee / White

Utformning: En räfflad och en slät sida

Expansion: Ca. 1 mm / 10° C (planka 2.9 m)

Exempel: Från 0°C till +30°C expanderar en plank
ca 3 mm på längden.

Tillbehör

Clips och skruv medföljer ej, köpes separat.

Underhåll

Strands kompositdecking behöver varken oljas, målas eller slipas, vilket gör den sk. underhållsfri. Dock kommer deckingen att behöva rengöras vid behov.

Deckingen mognar under de första 3-6 månaderna och uppvisar en viss nyansskiftning (ljusare färgton).

Rengöring

- Använd en mjuk sopkvast för att hålla bort smuts..
- Använd med fördel såpa, vatten och mjuk borste.
- Högtryckstvätt kan användas med kallt vatten och ett avstånd på minst 30 cm.

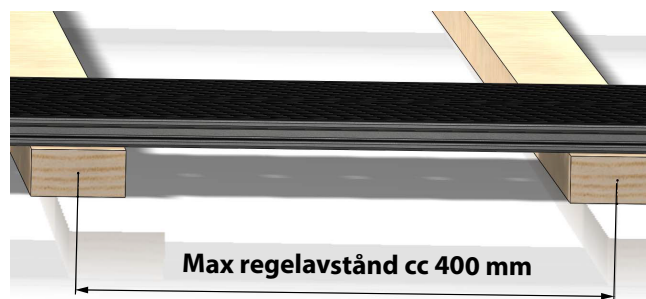
Garanti

Garantin gäller vid korrekt montering och skötsel. Uppstår sprickor och/eller bågning är det tecken på att för litet avstånd använts mellan plankorna vid montering. Garantin gäller inte fläckbildning eller nyansskiftningar.

1. Regelverk med max avstånd cc 400 mm

Börja med att göra ett regelverk där max avstånd mellan centrum på reglarna är 400 mm.

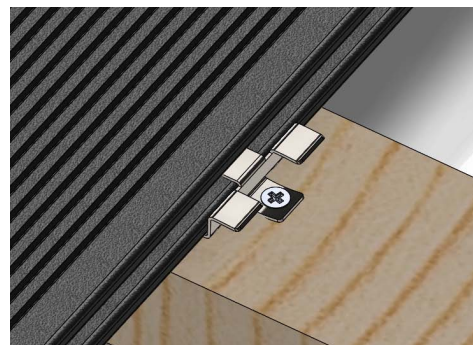
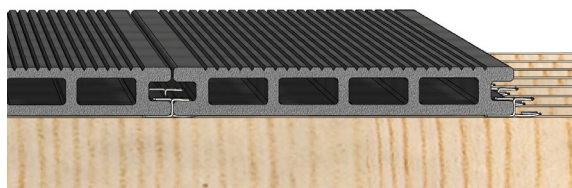
Vid kommersiella applikationer bör cc vara max 300 mm. Tyngre laster kan kräva tätare regelavstånd.



2. Montera med clips och skruv.

Deckingen monteras med fördel med våra clips (köpes separat). Dessa ger automatiskt det önskade mellanrummet mellan varje plank.

Beräkna ca 20 clips per m² vid montering av clips på varje regel.



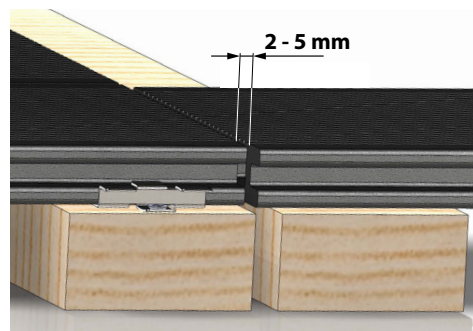
3. Skarvning.

- Lämna 2-5 mm avstånd i skarvarna mellan plankorna.

- Använd dubbelreglar

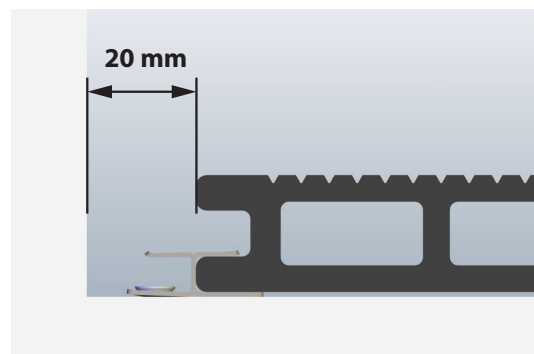
När plankorna skall skarvas används dubbelreglar och clips används på båda reglarna. Det krävs inte dubbla reglar hela vägen utan en liten regelbit används för att fästa clipsen och ge stöd åt plankans ända.

Notera att vi rekommenderar ett avstånd på 2 - 5 mm mellan plankorna.



4. Lämna 20 mm avstånd emot vägg.

Lämna ca 20 mm fritt utrymme emot alla väggar.



5. Övriga rekommendationer

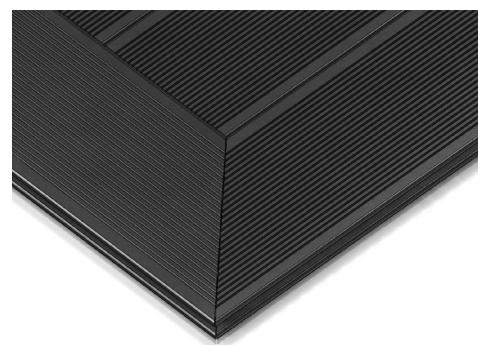
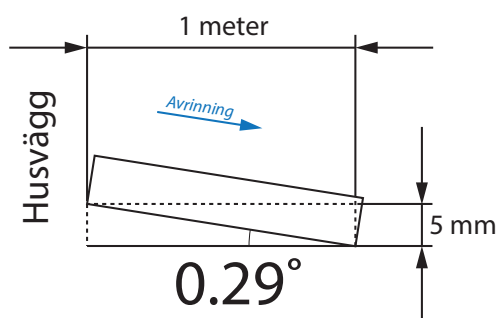
- Vattenavrinning

- Gireringssåga yttre plankorna

För att möjliggöra avrinning av vatten bör en lutning på reglarna göras på 5 mm per meter från huset (längs med plankorna).

Plankorna kan med fördel gireringsågas för att dölja ihålligheten.

Lutning reglar 5 mm per meter från huset



Firma Charles L. Strand
J A Prippts gata 2
421 32 Västra Frölunda
info@cl-strand.com

Strand